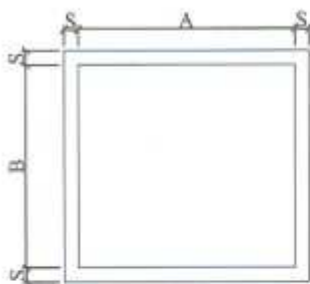


Manufatti in cemento SPADA S. R. L.

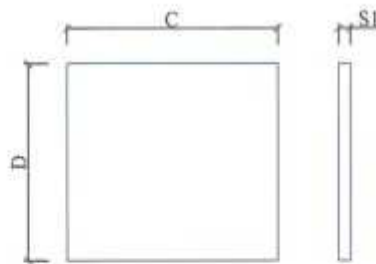
SCHEDA TECNICA LOCULI FRONTALI E DI FASCIA

LOCULI FRONTALI						LASTRE CHIUSURA		
	A cm	B cm	L cm	S cm	Peso kg	C cm	D cm	S1 cm
Tipo 1	75	65	230	5	900			
Tipo 2	75	70	230	5				
Tipo 3	80	60	250	5	950			

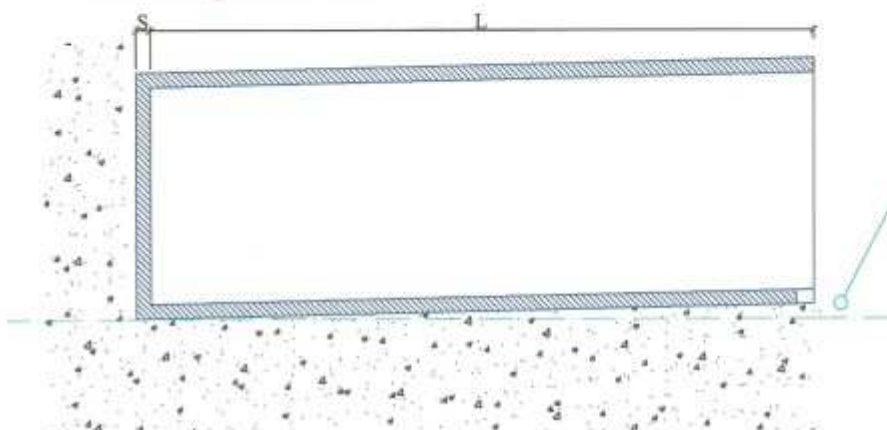
Sezione trasversale loculo



Sezione lastrina di chiusura



Sezione longitudinale loculo



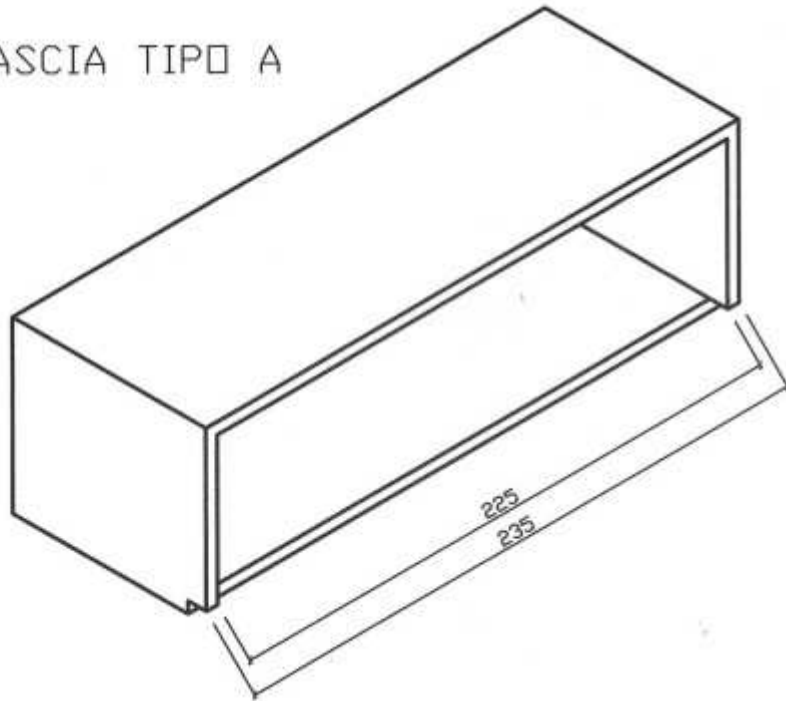
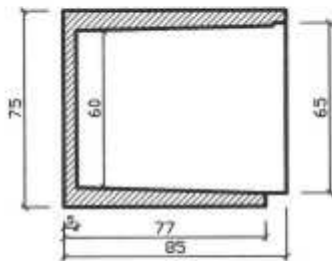
I loculi dovranno essere posati con un'inclinazione verso l'interno di cm. 4

I loculi sono prodotti in conformità alle normative attuali vigenti (Regolamento di polizia mortuaria).

Il calcestruzzo **vibrogettato**, confezionato con appositi mescolatori, è costituito da un impasto (consistenza tipo “fluida”) di cemento Portland al calcare tipo II/A LL 32,5R o II/A-LL 42,5R, con inerti lavati di cava aventi granulometria adeguata, dosato per ottenere mediamente una classe di resistenza C30.L’armatura è costituita da barre d’acciaio FeB44K e rete elettrosaldata, adeguata a sopportare i carichi di esercizio.

LOCULI DI FASCIA					
	A cm	B cm	L cm	S cm	Peso Kg
Tipo A	75	65	230	5	800
Tipo B	75	70	230	5	770

LOCULO DI FASCIA TIPO A



LOCULO DI FASCIA TIPO B

